



# CARPA POLIGONAL

## Chapiteaux



### PL-10 ( 10 m de ancho ) ( 10 m de largo )

## ESPECIFICACIONES TÉCNICAS

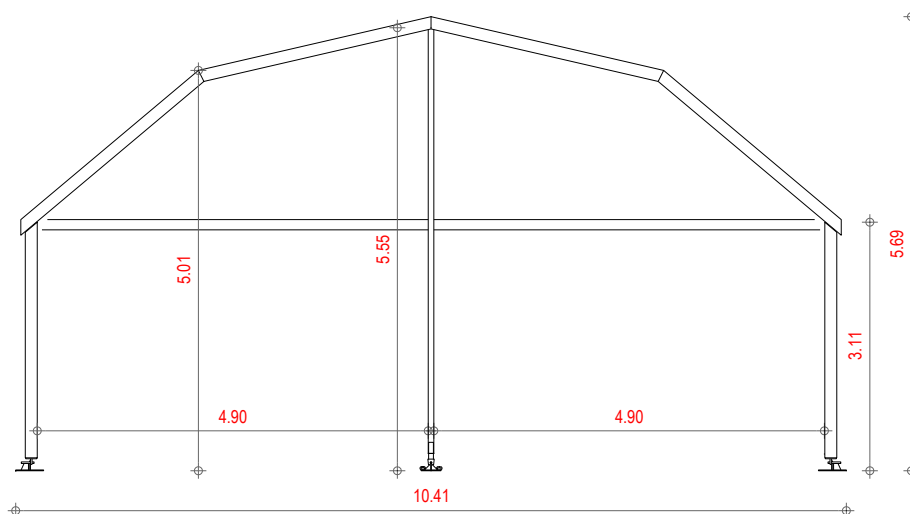
### Spécifications techniques

La carpa de 10 m. de ancho dispone del fondo que se requiera gracias al modulado de sus pórticos de 5 m. Estructura realizada en aluminio anodizado equipada con 4 gargantas para el deslizamiento y sujeción de cerramientos y lonas de cubierta, con codos de uniones y bases pilares en acero galvanizado. Riostras colocadas a través de cables de acero con tensores laterales y techos repetidos cada 25 m.

Las cubiertas y cerramientos están fabricadas en lona de poliéster y PVC a doble cara con una fuerte resistencia a rayos ultravioleta, nieblas salinas y protección con barniz anti-polvo. Ignífugas M-2 en color blanco y opacas de 850 gr./m<sup>2</sup>.

Instalación de correas especiales para unir los pórticos cuyo fin sería la recuperación y evacuación del agua de condensación. Esta carpa puede acondicionarse con diferentes complementos extras tales como lonas de cerramiento con ventanas tipo inglesa de imitación.

*Le chapiteau de 10 m. de large dispose d'un possible fond grâce à la modulation de ses portiques de 5 m. Structure en aluminium anodisé, équipée de 4 gorges de coulissage et fixation des côtés et de toiles pour la toiture, avec coudes de raccordement et base de piliers en acier galvanisé. Entretoises placées à travers les câbles en acier avec tenseurs latéraux et plafonds répétés tous les 25 m. Les toitures et fermetures latérales sont fabriquées en toile polyester et PVC à double face présentant une forte résistance aux rayons UV, aux brouillards salins et une protection de vernis anti-poussière. Ignifugées M-2, blanches avec une opacité de 850 g/m<sup>2</sup>. Installations de lanières spéciales pour unir les portiques dont le but est de récupérer et évacuer les eaux de condensation. Ce chapiteau peut être équipé de différents compléments additionnels tels que des toiles latérales avec des fenêtres de type anglais (imitation).*



### Materiales y conceptos/ Matériaux et concepts

### Datos, secciones y características/ Données, sections et caractéristiques

_Correas/ Lanières	Rectangulares 78x120x3 mm. aluminio y en V con sistema anti-condensación.
_Lonas/ Toiles	Blancas-opacas de 850grs/m <sup>2</sup> . Ignífugas M2/ Blanches, opacité 850 g/m <sup>2</sup> . Ignifugées M2
_Altura en laterales/ Hauteur sur les côtés	3 m. - 4 m.
_Altura máxima/ Hauteur maximum	5,69 m.
_Perfilería/ Profils	70x150 mm. aluminio/ 70x150 mm. aluminium
_Codos, uniones, y placas de Anclaje/ Coudes, raccords et plaques d'ancrage	Acero galvanizado/ Acier galvanisé
_Resistencia al viento/ Résistance au vent	110 km/h.
_Resistencia a la nieve/ Résistance à la neige	12 kg/m <sup>2</sup>
_Esfuerzo vertical de arranque por pilar/ Effort vertical de traction par pilier	1.104 kg.

# CARPA POLIGONAL

*Chapiteaux polygonaux*

## IMÁGENES DE PROYECTOS REALIZADOS

*Images de projets réalisés*





# CARPA POLIGONAL

## Chapiteaux



### PL-15 ( 15 m de ancho ) ( 15 m de large )

## ESPECIFICACIONES TÉCNICAS

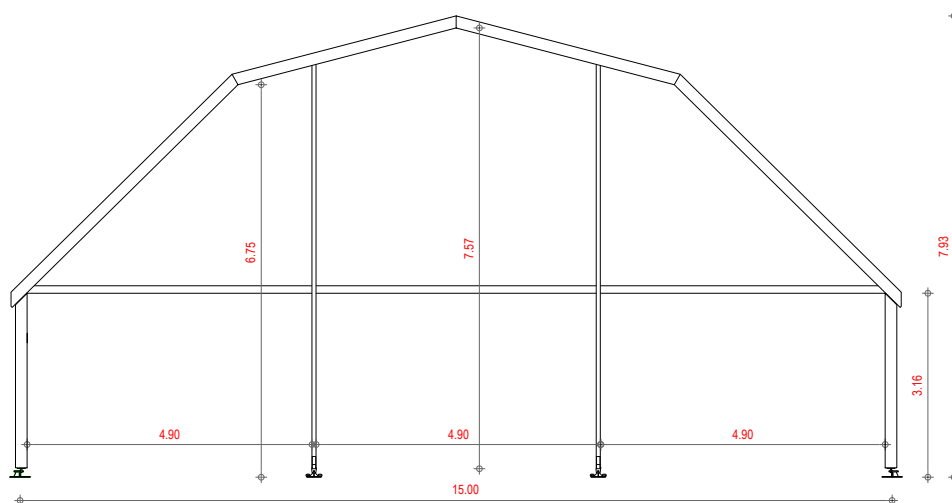
### Spécifications techniques

La carpa de 15 m. de ancho dispone del fondo que se requiera gracias al modulado de sus pórticos de 5 m. Estructura realizada en aluminio adonizado equipada con 4 gargantas para el deslizamiento y sujeción de cerramientos y lonas de cubierta, con codos de uniones y bases pilares en acero galvanizado. Riostras colocadas a través de cables de acero con tensores laterales y techos repetidos cada 25 m.

Las cubiertas y cerramientos están fabricadas en lona de poliéster y PVC a doble cara con una fuerte resistencia a rayos ultravioleta, nieblas salinas y protección con barniz anti-polvo. Ignífugas M-2 en color blanco y opacas de 850 gr./m<sup>2</sup>.

Instalación de correas especiales para unir los pórticos cuyo fin sería la recuperación y evacuación del agua de condensación. Esta carpa puede acondicionarse con diferentes complementos extras tales como lonas de cerramiento con ventanas tipo inglesa de imitación.

*Le chapiteau de 15 m. de large dispose d'un possible fond grâce à la modulation de ses portiques de 5 m. Structure en aluminium anodisé, équipée de 4 gorges de coulissage et fixation des côtés et de toiles pour la toiture, avec coudes de raccordement et base de piliers en acier galvanisé. Entretoises placées à travers les câbles en acier avec tenseurs latéraux et plafonds répétés tous les 25 m. Les toitures et fermetures latérales sont fabriquées en toile polyester et PVC à double face présentant une forte résistance aux rayons UV, aux brouillards salins et une protection de vernis anti-poussière. Ignifugées M-2, blanches avec une opacité de 850 g/m<sup>2</sup>. Installations de lanières spéciales pour unir les portiques dont le but est de récupérer et évacuer les eaux de condensation. Ce chapiteau peut être équipé de différents compléments additionnels tels que des toiles latérales avec des fenêtres de type anglais (imitation).*



### Materiales y conceptos/ Matériaux et concepts

### Datos, secciones y características/ Données, sections et caractéristiques

_Correas/ Lanières	Rectangulares 78x120x3 mm. aluminio y en V con sistema anti-condensación.
_Lonas/ Toiles	Blancas-opacas de 850grs/m <sup>2</sup> . Ignífugas M2/ Blanches, opacité 850 g/m <sup>2</sup> . Ignifugées M2
_ Altura en laterales/ Hauteur sur les côtés	3 m. - 4 m.
_Altura máxima/ Hauteur maximum	7,93 m.
_ Perfilería/ Profils	96x200 mm. aluminio/ 96x200 mm. aluminium
_ Codos, uniones, y placas de Anclaje/ Coudes, raccords et plaques d'ancrage	Acero galvanizado/ Acier galvanisé
_ Resistencia al viento/ Résistance au vent	110 km/h.
_ Resistencia a la nieve/ Résistance à la neige	12 kg/m <sup>2</sup>
_ Esfuerzo vertical de arranque por pilar/ Effort vertical de traction par pilier	1.560 kg.

# CARPA POLIGONAL

*Chapiteaux polygonaux*

## IMÁGENES DE PROYECTOS REALIZADOS

*Images de projets réalisés*





# CARPA POLIGONAL

## Chapiteaux



### PL-20 ( 20 m de ancho ) ( 20 m de largo )

## ESPECIFICACIONES TÉCNICAS

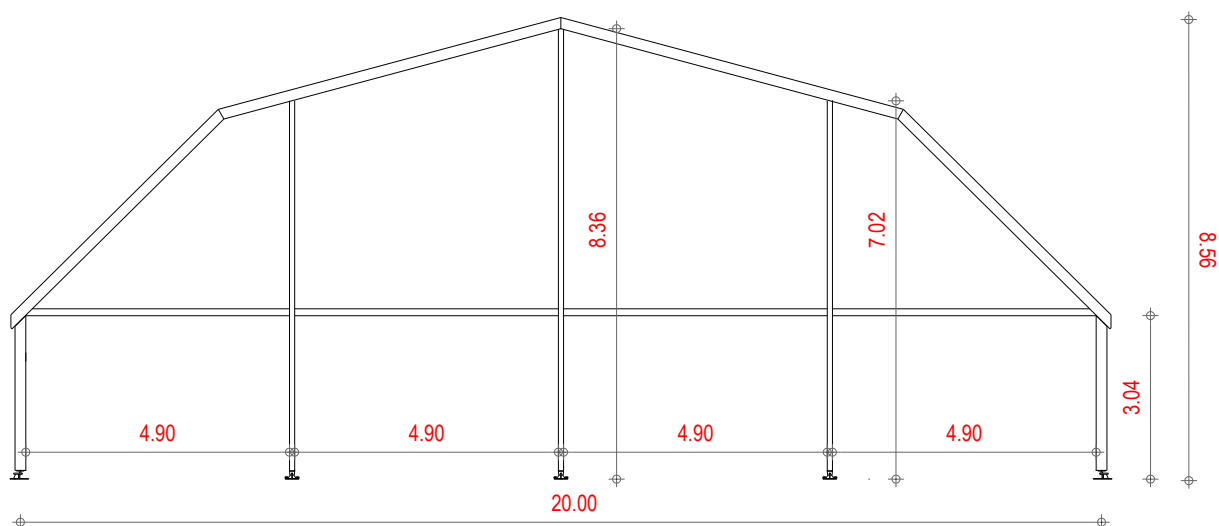
### Spécifications techniques

La carpa de 20 m de ancho dispone del fondo que se requiera gracias al modulado de sus pórticos de 5 m. Estructura realizada en aluminio adonizado equipada con 4 gargantas para el deslizamiento y sujeción de cerramientos y lonas de cubierta, con codos de uniones y bases pilares en acero galvanizado. Riostras colocadas a través de cables de acero con tensores laterales y techos repetidos cada 25 m.

Las cubiertas y cerramientos están fabricadas en lona de poliéster y PVC a doble cara con una fuerte resistencia a rayos ultravioleta, nieblas salinas y protección con barniz anti-polvo. Ignífugas M-2 en color blanco y opacas de 850 grs./m<sup>2</sup>.

Instalación de correas especiales para unir los pórticos cuyo fin sería la recuperación y evacuación del agua de condensación.

*Le chapiteau de 20 m. de large dispose d'un possible fond grâce à la modulation de ses portiques de 5 m. Structure en aluminium anodisé, équipée de 4 gorges de coulissage et fixation des côtés et de toiles pour la toiture, avec coudes de raccordement et base de piliers en acier galvanisé. Entretoises placées à travers les câbles en acier avec tenseurs latéraux et plafonds répétés tous les 25 m. Les toitures et fermetures latérales sont fabriquées en toile polyester et PVC à double face présentant une forte résistance aux rayons UV, aux brouillards salins et une protection de vernis anti-poussière. Ignifugées M-2, blanches avec une opacité de 850 g/m<sup>2</sup>. Installations de lanières spéciales pour unir les portiques dont le but est de récupérer et évacuer les eaux de condensation. Ce chapiteau peut être équipé de différents compléments additionnels tels que des toiles latérales avec des fenêtres de type anglais (imitation).*



<b>Materiales y conceptos/ Matériaux et concepts</b>	<b>Datos, secciones y características/ Données, sections et caractéristiques</b>
_Correas/ Lanières	Rectangulares 78x120x3 mm. aluminio y en V con sistema anti-condensación.
_Lonas/ Toiles	Blancas-opacas de 850grs/m <sup>2</sup> . Ignífugas M2/ Blanches, opacité 850 g/m <sup>2</sup> . Ignifugées M2
_ Altura en laterales/ Hauteur sur les côtés	3 m. - 4 m.
_ Altura máxima/ Hauteur maximum	9,23 m.
_ Perfilería/ Profils	96x240 mm. aluminio/ 96x240 mm. aluminium
_ Codos, uniones, y placas de Anclaje/ Coudes, raccords et plaques d'ancrage	Acero galvanizado/ Acier galvanisé
_ Resistencia al viento/ Résistance au vent	110 km/h.
_ Resistencia a la nieve/ Résistance à la neige	12 kg/m <sup>2</sup>
_ Esfuerzo vertical de arranque por pilar/ Effort vertical de traction par pilier	2.034 kg.

# CARPA POLIGONAL

*Chapiteaux polygonaux*

## IMÁGENES DE PROYECTOS REALIZADOS

*Images de projets réalisés*





# CARPA POLIGONAL

## Chapiteaux



### PL-25

( 25 m de ancho )  
( 25 m de largo )

## ESPECIFICACIONES TÉCNICAS

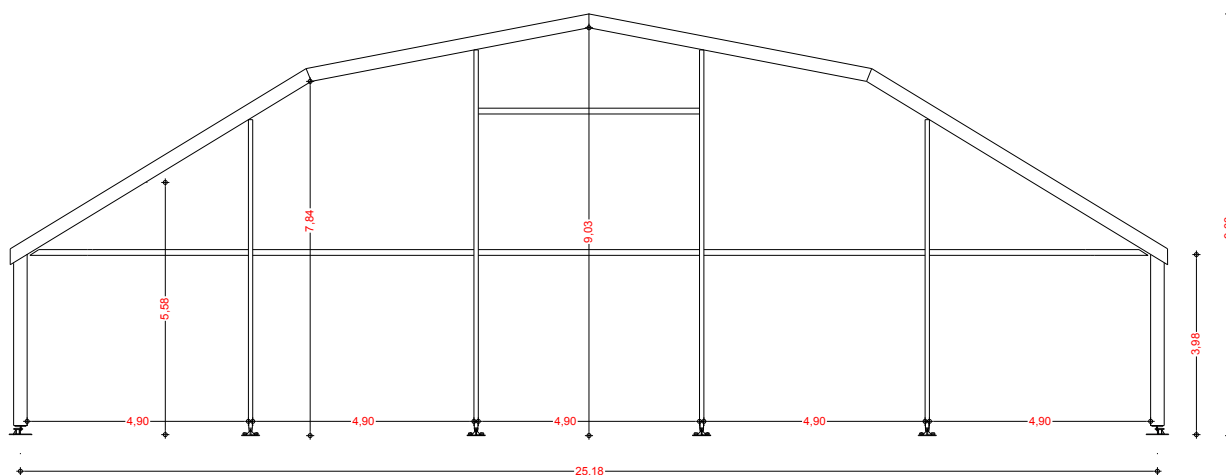
### Spécifications techniques

La carpa de 25 m de ancho dispone del fondo que se requiera gracias al modulado de sus pórticos de 5 m. Estructura realizada en aluminio adonizado equipada con 4 gargantas para el deslizamiento y sujeción de cerramientos y lonas de cubierta, con codos de uniones y bases pilares en acero galvanizado. Riostras colocadas a través de cables de acero con tensores laterales y techos repetidos cada 25 m.

Las cubiertas y cerramientos están fabricadas en lona de poliéster y PVC a doble cara con una fuerte resistencia a rayos ultravioleta, nieblas salinas y protección con barniz anti-polvo. Ignífugas M-2 en color blanco y opacas de 850 grs./m<sup>2</sup>.

Instalación de correas especiales para unir los pórticos cuyo fin sería la recuperación y evacuación del agua de condensación.

*Le chapiteau de 25 m. de large dispose d'un possible fond grâce à la modulation de ses portiques de 5 m. Structure en aluminium anodisé, équipée de 4 gorges de coulissage et fixation des côtés et de toiles pour la toiture, avec coudes de raccordement et base de piliers en acier galvanisé. Entretoises placées à travers les câbles en acier avec tenseurs latéraux et plafonds répétés tous les 25 m. Les toitures et fermetures latérales sont fabriquées en toile polyester et PVC à double face présentant une forte résistance aux rayons UV, aux brouillards salins et une protection de vernis anti-poussière. Ignifugées M-2, blanches avec une opacité de 850 g/m<sup>2</sup>. Installations de lanières spéciales pour unir les portiques dont le but est de récupérer et évacuer les eaux de condensation. Ce chapiteau peut être équipé de différents compléments additionnels tels que des toiles latérales avec des fenêtres de type anglais (imitation).*



### Materiales y conceptos/ Matériaux et concepts

### Datos, secciones y características/ Données, sections et caractéristiques

_Correas/ Lanières	Rectangulares 78x120x3 mm. aluminio y en V con sistema anti-condensación.
_Lonas/ Toiles	Blancas-opacas de 850grs/m <sup>2</sup> . Ignífugas M2/ Blanches, opacité 850 g/m <sup>2</sup> . Ignifugées M2
_Altura en laterales/ Hauteur sur les côtés	3m - 4 m.
_Altura máxima/ Hauteur maximum	9,33 m.
_Perfilería/ Profils	96x240 mm. aluminio/ 96x240 mm. aluminium
_Codos, uniones, y placas de Anclaje/ Coudes, raccords et plaques d'ancrage	Acero galvanizado/ Acier galvanisé
_Resistencia al viento/ Résistance au vent	110 km/h.
_Resistencia a la nieve/ Résistance à la neige	12 kg/m <sup>2</sup>
_Esfuerzo vertical de arranque por pilar/ Effort vertical de traction par pilier	2.630 kg.

# CARPA POLIGONAL

*Chapiteaux polygonaux*

## IMÁGENES DE PROYECTOS REALIZADOS

*Images de projets réalisés*

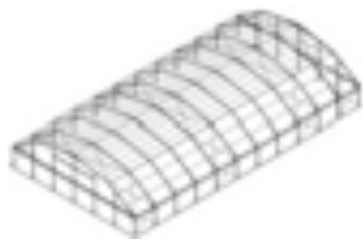






# CARPA POLIGONAL

## Chapiteaux



### PL-30

( 30 m de ancho )  
( 30 m de large )

## ESPECIFICACIONES TÉCNICAS

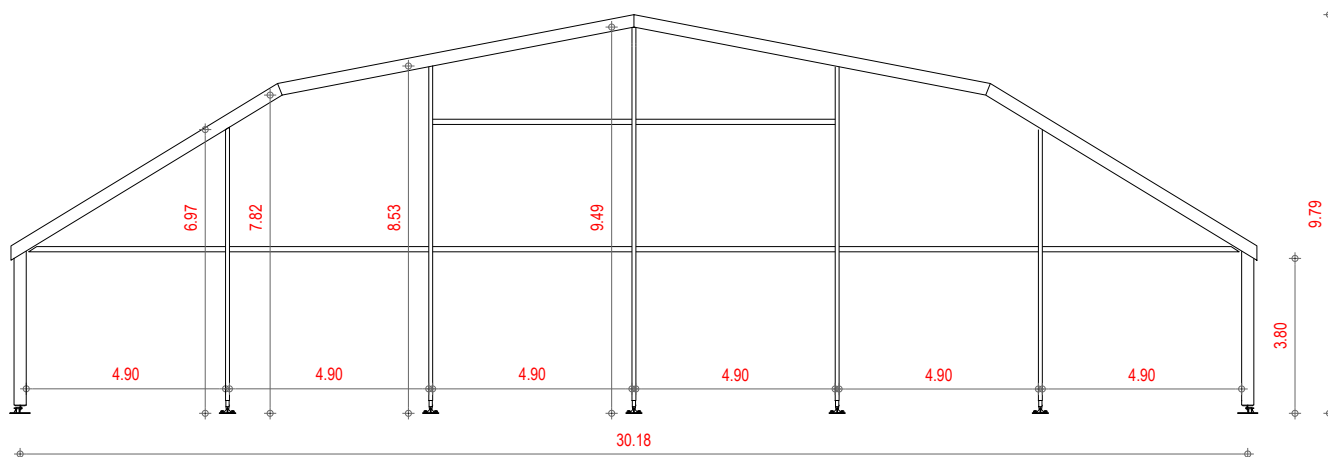
### Spécifications techniques

La carpa de 30 m de ancho dispone del fondo que se requiera gracias al modulado de sus pórticos de 5 m. Estructura realizada en aluminio adonizado equipada con 4 gargantas para el deslizamiento y sujeción de cerramientos y lonas de cubierta, con codos de uniones y bases pilares en acero galvanizado. Riostras colocadas a través de cables de acero con tensores laterales y techos repetidos cada 25 m.

Las cubiertas y cerramientos están fabricadas en lona de poliéster y PVC a doble cara con una fuerte resistencia a rayos ultravioleta, nieblas salinas y protección con barniz anti-polvo. Ignífugas M-2 en color blanco y opacas de 850 grs./m<sup>2</sup>.

Instalación de correas especiales para unir los pórticos cuyo fin sería la recuperación y evacuación del agua de condensación.

*Le chapiteau de 30 m. de large dispose d'un possible fond grâce à la modulation de ses portiques de 5 m. Structure en aluminium anodisé, équipée de 4 gorges de coulissage et fixation des côtés et de toiles pour la toiture, avec coudes de raccordement et base de piliers en acier galvanisé. Entretoises placées à travers les câbles en acier avec tenseurs latéraux et plafonds répétés tous les 25 m. Les toitures et fermetures latérales sont fabriquées en toile polyester et PVC à double face présentant une forte résistance aux rayons UV, aux brouillards salins et une protection de vernis anti-poussière. Ignifugées M-2, blanches avec une opacité de 850 g/m<sup>2</sup>. Installations de lanières spéciales pour unir les portiques dont le but est de récupérer et évacuer les eaux de condensation. Ce chapiteau peut être équipé de différents compléments additionnels tels que des toiles latérales avec des fenêtres de type anglais (imitation).*



### Materiales y conceptos/ Matériaux et concepts

### Datos, secciones y características/ Données, sections et caractéristiques

_Correas/ Lanières	Rectangulares 78x120x3 mm. aluminio y en V con sistema anti-condensación.
_Lonas/ Toiles	Blancas-opacas de 850grs/m <sup>2</sup> . Ignífugas M2/ Blanches, opacité 850 g/m <sup>2</sup> . Ignifugées M2
_Altura en laterales/ Hauteur sur les côtés	3m - 4 m.
_Altura máxima/ Hauteur maximum	9,36 m.
_Perfilería/ Profils	116x300 mm. aluminio/ 116x300 mm. aluminium
_Codos, uniones, y placas de Anclaje/ Coudes, raccords et plaques d'ancrage	Acero galvanizado/ Acier galvanisé
_Resistencia al viento/ Résistance au vent	110 km/h.
_Resistencia a la nieve/ Résistance à la neige	12 kg/m <sup>2</sup>
_Esfuerzo vertical de arranque por pilar/ Effort vertical de traction par pilier	4860 kg.

# CARPA POLIGONAL

*Chapiteaux polygonaux*

## IMÁGENES DE PROYECTOS REALIZADOS

*Images de projets réalisés*





# CARPA POLIGONAL

## Chapiteaux



### PL-40

( 40 m de ancho )  
( 40 m de largo )

## ESPECIFICACIONES TÉCNICAS

### Spécifications techniques

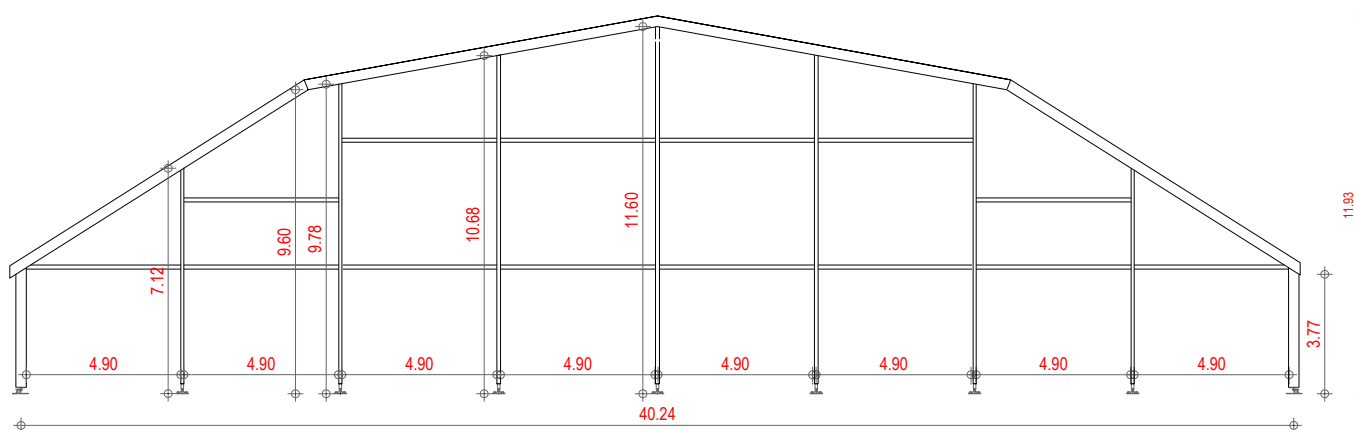
La macro-carpa de 40 m de ancho es ideal para el acondicionamiento de grandes superficies y espacios, disponiendo del fondo que se requiera gracias al modulado de sus pórticos de 5 m.

Estructura realizada en aluminio adonizado equipada con 4 gargantas para el deslizamiento y sujeción de cerramientos y lonas de cubierta, con codos de uniones y bases pilares en acero galvanizado. Riostras colocadas a través de cables de acero con tensores laterales y techos repetidos cada 25 m.

Las cubiertas y cerramientos están fabricadas en lona de poliéster y PVC a doble cara con una fuerte resistencia a rayos ultravioleta, nieblas salinas y protección con barniz anti-polvo. Ignífugas M-2 en color blanco y opacas de 850 grs./m<sup>2</sup>.

Instalación de correas especiales para unir los pórticos cuyo fin sería la recuperación y evacuación del agua de condensación. Esta carpa puede acondicionarse con diferentes complementos extras tales como la instalación de dobles techos interiores que eliminan el efecto condensación y una cámara de aire de aislamiento de temperatura.

*Le macro-chapiteau de 40 m. de large est idéal pour équiper de grandes surface et espaces. Structure en aluminium anodisé, équipée de 4 gorges de coulissage et fixation des côtés et de toiles pour la toiture, avec coudes de raccordement et base de piliers en acier galvanisé. Entretoises placées à travers les câbles à travers les côtés latéraux et plafonds répétés tous les 25 m. Les toitures et fermetures latérales sont fabriquées en toile polyester et PVC à double face présentant une forte résistance aux rayons UV, aux brouillards salins et une protection de vernis anti-poussière. Ignifugées M-2, blanches avec une opacité de 850 g/m<sup>2</sup>. Installations de lanières spéciales pour unir les portiques dont le but est de récupérer et évacuer les eaux de condensation. Ce chapiteau peut être équipé de différents compléments additionnels tels que des toiles latérales avec des fenêtres de type anglais (imitation).*



### Materiales y conceptos/ Matériaux et concepts

### Datos, secciones y características/ Données, sections et caractéristiques

_Correas/ Lanières	Rectangulares 78x120x3 mm. aluminio y en V con sistema anti-condensación.
_Lonas/ Toiles	Blancas-opacas de 850grs/m <sup>2</sup> . Ignífugas M2/ Blanches, opacité 850 g/m <sup>2</sup> . Ignifugées M2
_Altura en laterales/ Hauteur sur les côtés	3m - 4 m.
_Altura máxima/ Hauteur maximum	11,56 m.
_Perfilería/ Profils	124x360 mm. aluminio/ 124x360 mm. aluminium
_Codos, uniones, y placas de Anclaje/ Coudes, raccords et plaques d'ancrage	Acero galvanizado/ Acier galvanisé
_ Resistencia al viento/ Résistance au vent	110 km/h.
_Resistencia a la nieve/ Résistance à la neige	12 kg/m <sup>2</sup>
_Esfuerzo vertical de arranque por pilar/ Effort vertical de traction par pilier	7850 kg.

### IMÁGENES DE PROYECTOS REALIZADOS

Images de projets réalisés





# CARPA POLIGONAL

## Chapiteaux



### PL-50

( 50 m de ancho )  
( 50 m de largo )

## ESPECIFICACIONES TÉCNICAS

### Spécifications techniques

Carpa de 50 m de ancho con fondo opcional gracias al modulado de sus pórticos de 5 m.

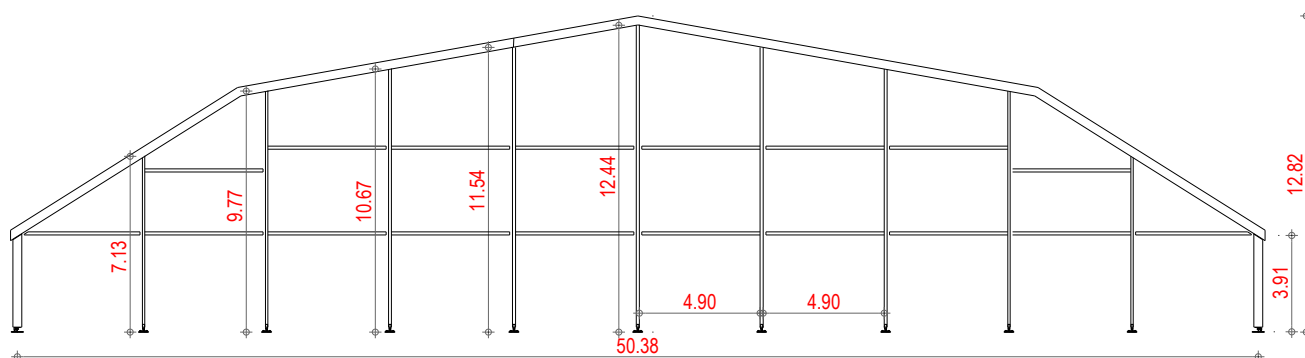
Estructura realizada en aluminio adonizado equipada con 4 gargantas para el deslizamiento y sujeción de cerramientos y lonas de cubierta, con codos de uniones y bases pilares en acero galvanizado. Riostras colocadas a través de cables de acero con tensores laterales y techos repetidos cada 25 m.

Las cubiertas y cerramientos están fabricadas en lona de poliéster y PVC a doble cara con una fuerte resistencia a rayos ultravioleta, nieblas salinas y protección con barniz anti-polvo. Ignífugas M-2 en color blanco y opacas de 850 grs./m<sup>2</sup>.

Instalación de correas especiales para unir los pórticos cuyo fin sería la recuperación y evacuación del agua de condensación.

Esta carpa puede acondicionarse con diferentes complementos extras tales como cerramientos verticales y perimetrales mediante paneles rígidos de PVC de alta resistencia y puertas a dos hojas, abatibles, en aluminio, con un sistema homologado de apertura antipánico.

*Le macro-chapiteau de 50 m. de large est idéal pour équiper de grandes surface et espaces. Structure en aluminium anodisé, équipée de 4 gorges de coulissage et fixation des côtés et de toiles pour la toiture, avec coudes de raccordement et base de piliers en acier galvanisé. Entretoises placées à travers les câbles en acier avec tenseurs latéraux et plafonds répétés tous les 25 m. Les toitures et fermetures latérales sont fabriquées en toile polyester et PVC à double face présentant une forte résistance aux rayons UV, aux brouillards salins et une protection de vernis anti-poussière. Ignifugées M-2, blanches avec une opacité de 850 g/m<sup>2</sup>. Installations de lanières spéciales pour unir les portiques dont le but est de récupérer et évacuer les eaux de condensation. Ce chapiteau peut être équipé de différents compléments additionnels tels que des toiles latérales avec des fenêtres de type anglais (imitation).*



### Materiales y conceptos/ Matériaux et concepts

### Datos, secciones y características/ Données, sections et caractéristiques

_Correas/ Lanières	Rectangulares 78x120x3 mm. aluminio y en V con sistema anti-condensación.
_Lonas/ Toiles	Blancas-opacas de 850grs/m <sup>2</sup> . Ignífugas M2/ Blanches, opacité 850 g/m <sup>2</sup> . Ignifugées M2
_ Altura en laterales/ Hauteur sur les côtés	3m - 4 m.
_Altura máxima/ Hauteur maximum	12,46 m.
_ Perfilería/ Profils	124x360 mm. aluminio/ 124x360 mm. aluminium
_ Codos, uniones, y placas de Anclaje/ Coudes, raccords et plaques d'ancrage	Acero galvanizado/ Acier galvanisé
_ Resistencia al viento/ Résistance au vent	110 km/h.
_ Resistencia a la nieve/ Résistance à la neige	12 kg/m <sup>2</sup>
_ Esfuerzo vertical de arranque por pilar/ Effort vertical de traction par pilier	8254 kg.

# CARPA POLIGONAL

*Chapiteaux polygonaux*

## IMÁGENES DE PROYECTOS REALIZADOS

*Images de projets réalisés*

